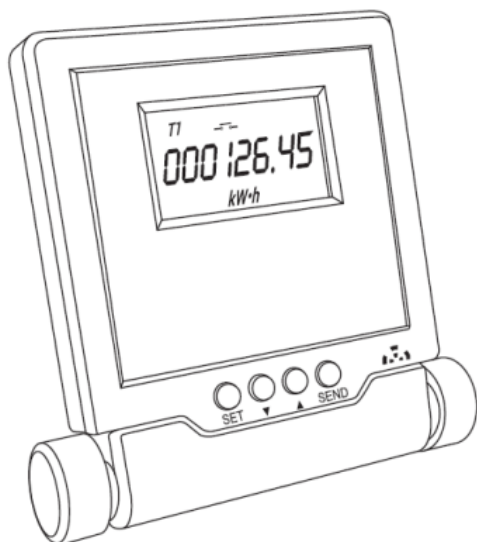
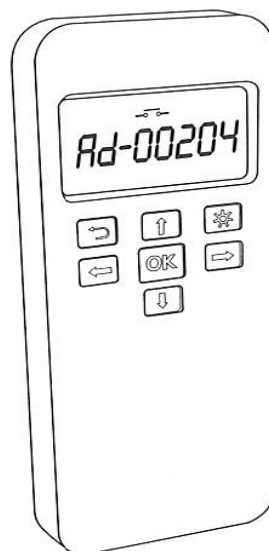


Памятка потребителя!

Внешний вид модуля отображения информации



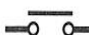











Исполнение 1



Исполнение 2

Отображение информации на модуле отображении информации:

	Низкий заряд батарейки. Вам следует заменить батарейки.
	Индикация времени.
	Реле замкнуто. В Ваш дом поступает электроэнергия.
	Реле разомкнуто. В Ваш дом не поступает электроэнергия.
	Пломба вскрытия клеммной крышки
	Пломба вскрытия корпуса
	Рабочий день
	Воскресный день
	Субботний день
	Специальный день, согласно установленному тарифному расписанию счетчика
	Связь с прибором учета (счетчиком)
	Отсутствует связь с прибором учета (счетчиком)

Внимание! Для настройки модуля отображения информации Вам необходим номер прибора учета, который установлен у Вас на опоре возле дома.

Подготовка к работе

Исполнение 1

Общая информация по модулю отображения информации

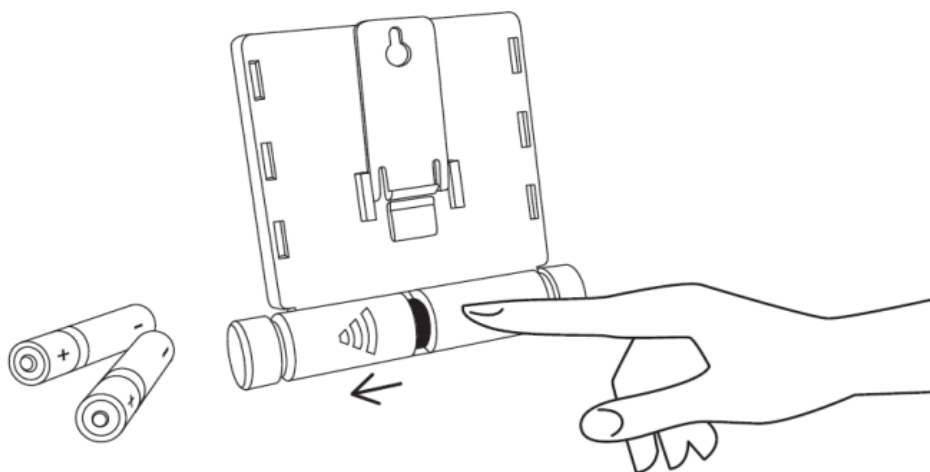
На модуле отображения информации предусмотрено 4 кнопки для управления и снятия показаний:

«SET», «▼», «▲», «SEND»

- Кнопка «SET» - выполняет функцию переключателя отображаемой страницы на следующую по циклу.
- «▼» и «▲» - выполняет функцию переключателя между циклом индикации показаний, циклом индикации дополнительных параметров и дополнительной страницей индикации реле в случае включенной функции «**Включать реле только после подтверждения кнопкой**»
- «SEND» - выполняет функцию запуска процедуры опроса счетчика

Подготовка к работе модуля отображения информации

Шаг 1: Открыть отсек для установки батареи, типа «AA», легким нажатием и отведением в сторону крышки, в соответствии с указанием стрелки на крышке.

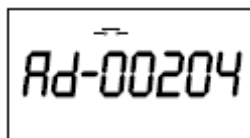


Шаг 2: Установить 2 батарейки типа «AA» в положении, указанном на рисунке



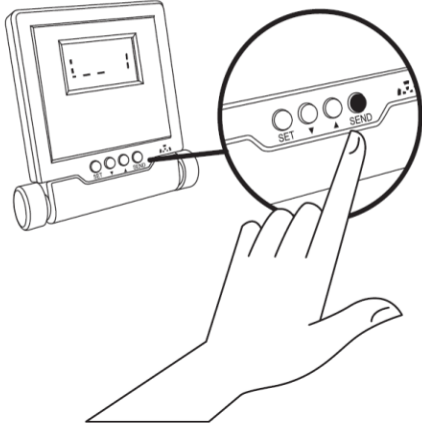
Шаг 3: После установки батареек произойдет самотестирование модуля отображения информации. На табло будет отображение прошивки модуля, например: «**ПР.04.00**», далее автоматически включится поиск прибора учета по имеющимся каналам связи от 1 до 15.

Шаг 4: После подключения на экране появляется информация с адресом прибора учета:

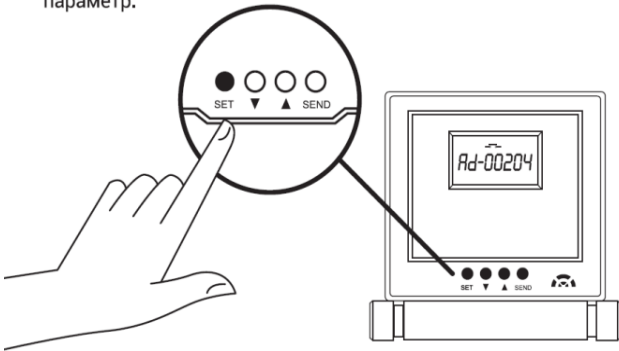


Шаг 5:

- Нажмите кнопку «SEND» — включается оранжевая подсветка, и на экране появляются показания вашего счётчика в kW·h (кВт·ч). С помощью этой кнопки Вы связываетесь со счётчиком и получаете текущие показания.

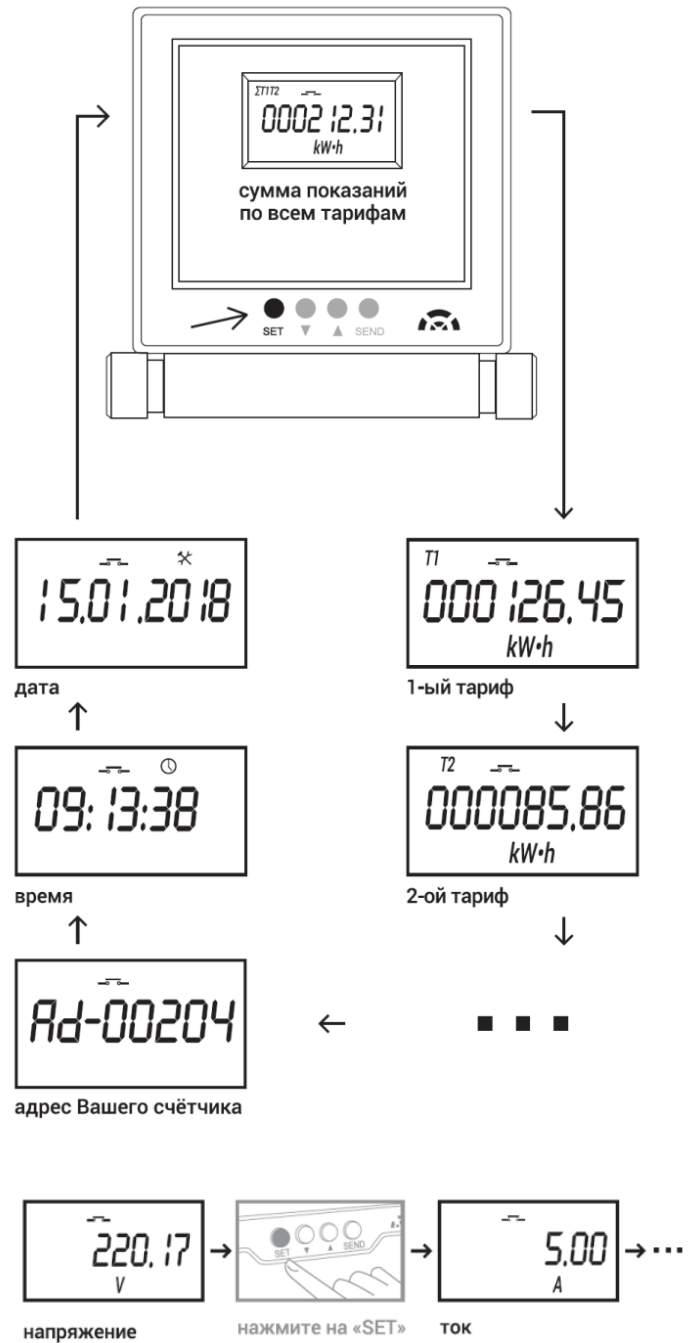


- Помимо показаний потреблённой электроэнергии устройство может отображать и другие параметры: время, дату, адрес прибора и т.д. С каждый нажатием кнопки «SET» Вы выводите на экран новый параметр.


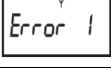

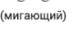
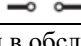


Информация включена в цикл и повторяется по кругу: адрес Вашего счётчика (устанавливается на заводе-изготовителе), время, дата, суммарные показания по всем тарифам и по каждому отдельно (T1, T2 и т.д.).

На дисплее это выглядит так:



Возможные неисправности и методы их устранения

Неисправность	Причина неисправности	Метод устранения
Модуль отображения информации не включается	Низкая температура окружающей среды	Занести в теплое помещение, и попробовать включить повторно
	Не установлен или неисправен элемент питания	Проверить наличие элемента питания. Заменить элемент питания на новый
	Дисплей неисправен	Обратиться в обслуживающую организацию или на предприятие – изготовитель для замены дисплея
Отсутствует связь с прибором учета (счетчиком)	Модуль отображение информации слишком далеко расположен (установлен) от прибора учета (счетчика) и мигает индикатор  (один мигающий)	Требуется подойти ближе к прибору учета и нажать кнопку «SEND» и повторить ШАГ 4.  → Подойдите ближе к счётчику + 
	Модуль отображения информации настроен на другой прибор учета (счетчик).	Одновременно нажать кнопки «SET» + «SEND», на экране появляется номер прибора, на который настроен модуль. Требуется для изменения адреса нажать кнопку «SET», после чего появится мигающий курсор изменения соответствующего значения. Изменение значения производится с помощью кнопок «▲», «▼», а перемещение курсора кнопками «SET» и «SEND». Для завершения настроек и их сохранения требуется одновременно нажатие кнопок «SET» + «SEND». Для выхода из меню требуется нажать кнопку «SEND». После чего начнется процедура опроса счетчика.
	Прибор учета имеет внешнее повреждение	Обратиться в обслуживающую организацию, для фиксации факта вандализма.
	Не исправен модуль передачи данных в приборе учета или модуле отображении информации	Обратиться в обслуживающую организацию.
Модуль отображения информации не реагирует на действия оператора	Сбой на программном уровне модуля отображения информации	Требуется вынуть батарейки из модуля и вставить обратно, в случае повторного зависания обратиться в обслуживающую организацию для диагностики неисправности.
Отсутствует электроэнергия в доме	Сработало реле в приборе учета. На экране отображается  (мигающий)	Подключиться к прибору учета модулем отображения информации два раза нажать стрелочку вниз «▼». Далее нажмите «SEND» и увидите показания прибора учета и индикатор 
	Прибор учета имеет внешнее повреждение	Обратиться в обслуживающую организацию, для фиксации факта вандализма.



Пломба вскрытия клеммной крышки.



Пломба вскрытия корпуса.



Рабочий день.



Воскресный день.



Субботний день.



Специальный день, согласно установленному тарифному расписанию счётчика.

(мигающий)



НЕТ ЭЛЕКТРОЭНЕРГИИ



Вам необходимо подтвердить, что подача электроэнергии в данный момент безопасна для Вас и Вашего имущества.

Ваши действия:



Дважды нажмите на стрелочку вниз «↓» – на экране появится «РЕЛЕ On». Далее нажмите на «OK» – Вы увидите показания Вашего счётчика и значок . Это означает, что в ваш дом поступает электроэнергия.



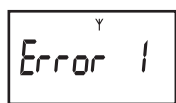
НЕТ СВЯЗИ СО СЧЁТЧИКОМ



или (мигающий)

Необходимо поднести устройство ближе к счётчику и нажать кнопку «OK» для вывода на экран показаний электроэнергии.

Ваши действия:



Подойдите ближе к счётчику



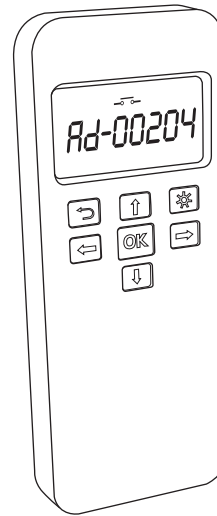
На экране появятся показания вашего счётчика. Это означает, что связь с прибором учёта налажена.

МИРТЕК®

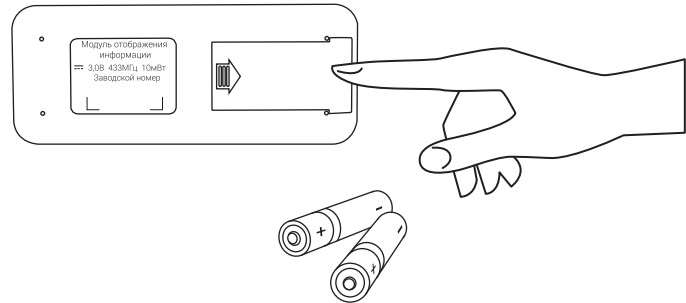
изобретая будущее

Модуль отображения информации. Исполнение 2

Руководство пользователя
МИРТ.426488.009РЭ

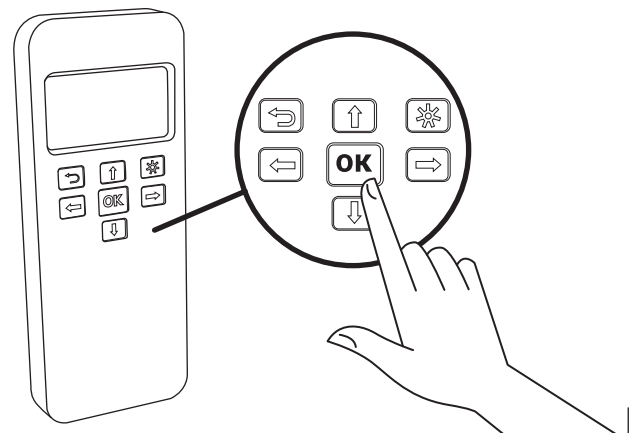


- 1 Пульт отображения информации служит для вывода на экран данных с вашего счётчика электроэнергии.
- 2 Для начала работы Вам нужно вставить в устройство две батарейки типа «AA» (они входят в комплект).



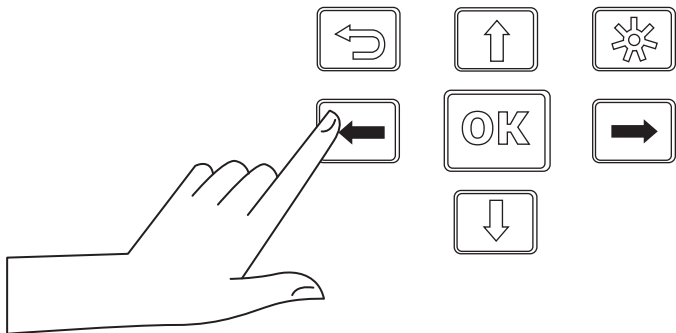
- 3 Для управления модулем отображения информации предусмотрены 7 кнопок управления «↶», «↷», «↑», «↵», «↓», «OK», «*»

- **Нажмите кнопку «OK»** – включается оранжевая подсветка, и на экране появляются показания вашего счётчика в kW·h (кВт·ч). С помощью этой кнопки Вы связываетесь со счётчиком и получаете текущие показания.



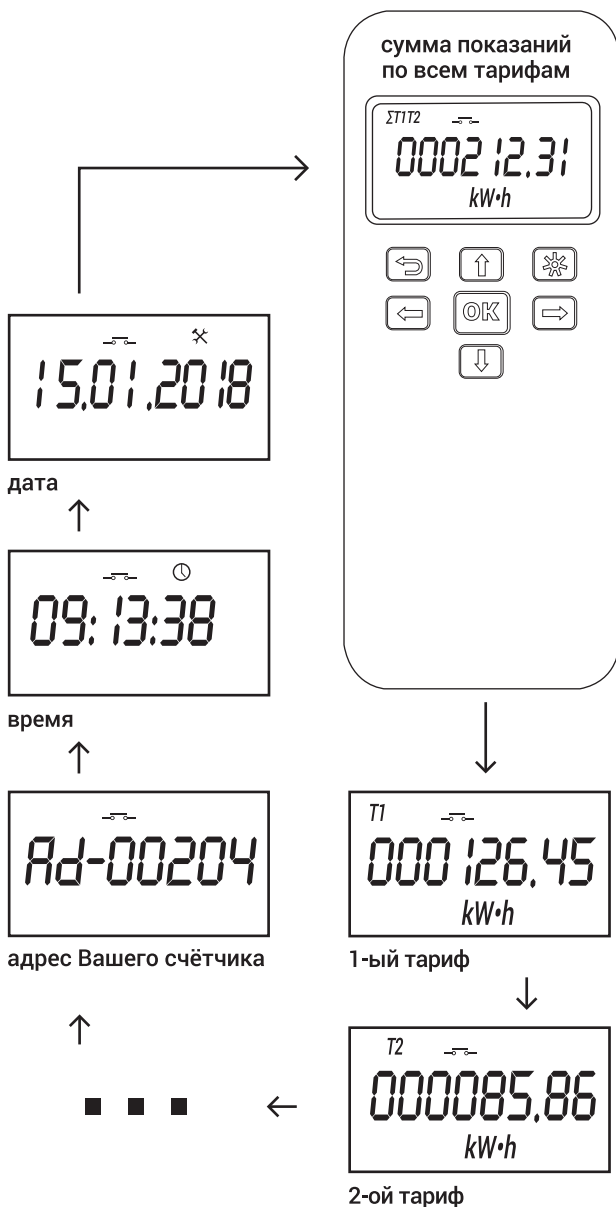
*Дополнительная информация о работе с прибором изложена в паспорте устройства.
Ссылка на паспорт: <http://mirtekgroup.ru/mirt830>
(введите ссылку или считайте QR-код)

- Помимо показаний потреблённой электроэнергии устройство может отображать и другие параметры: время, дату, адрес прибора и т.д.
С каждый нажатием кнопки «←», «→» Вы выводите на экран новый параметр.



Информация включена в цикл и повторяется по кругу: адрес Вашего счётчика (устанавливается на заводе-изготовителе), время, дата, суммарные показания по всем тарифам и по каждому отдельно (T1, T2 и т.д.).

На дисплее это выглядит так:



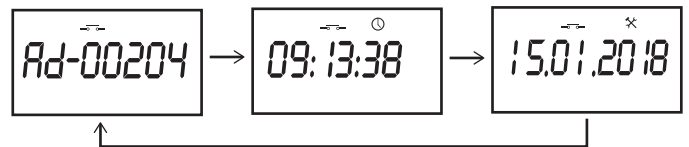
Таким образом, чтобы получить необходимую информацию, Вам нужны только три кнопки:

- Кнопки «↑» и «↓» выполняют функцию переключателя на последующие циклы. В них входят дополнительные параметры прибора и сети (частота, ток, напряжение, активная и реактивная мощности).



④ Устройство имеет 2 режима работы: энергосбережение и отображение показаний.

Если в течение 10 секунд Вы не пользуетесь кнопками управления, то прибор автоматически переходит в энергосберегательный режим. В этом случае подсветка экрана гаснет, и устройство отображает поочерёдно адрес счётчика, время и дату.



Чтобы выйти из режима энергосбережения, нажмите на любую кнопку. Экран загорается, и Вы видите показания счётчика.

⑤ В верхней части дисплея Вы можете видеть значки:

- Низкий заряд. Вам следует заменить батарейки.
- Индикация времени. Вы увидите этот значок, когда на дисплее будет отображаться время.
- Реле замкнуто. Это означает, что в Ваш дом поступает электроэнергия.
- Реле разомкнуто. Подача электроэнергии прекращена. Обратитесь к специалисту.